

Actif net du portefeuille : 0,06 M€  
Valeur liquidative de la part : 10,008 €

## STRATÉGIE D'INVESTISSEMENT

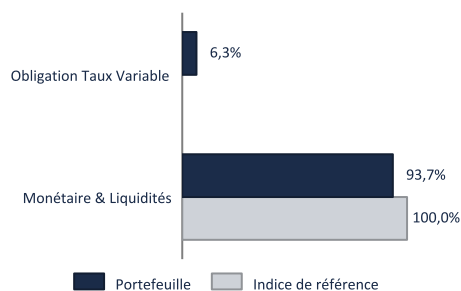
Le FCPE "SIENNA ESR MONETAIRE" est un fonds nourricier du Fonds Commun de Placement (FCP) de droit français "SIENNA MONETAIRE" (Part FS-C : FR001400QD00) géré par Sienna Gestion, qui a pour objectif d'obtenir, sur sa durée minimum de placement recommandée d'un mois, une performance nette de frais de gestion du fonds égale à l'ESTR capitalisé, en intégrant en amont une approche extra-financière (critères Environnementaux, Sociaux et de Gouvernance, dits "critères ESG") pour la sélection et le suivi des titres.

## PERFORMANCES PASSES

Votre fonds ne dispose pas encore de données sur une année calendaire complète pour permettre l'affichage du diagramme de ses performances.

*Les performances ne sont pas constantes dans le temps et ne préjugent pas des performances futures.  
La date de première VL du fonds est le 13 mars 2025.  
La devise de référence est l'euro (EUR).*

## ALLOCATION D'ACTIFS DU PORTEFEUILLE\*



## INDICATEURS

WAL*	WAM**	Sensibilité
224 j	23 j	0,06

\*WAL : (Weighted Average Life), durée de vie moyenne pondérée jusqu'à la date de maturité des titres.

\*\*WAM : (Weighted Average Maturity), maturité moyenne pondérée jusqu'à la date d'échéance des titres.

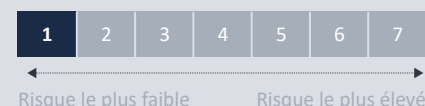
\* Les données affichées sont celles du fonds maître.

Sienna Gestion, membre du groupe Sienna Investment Managers - Société anonyme à Directoire et Conseil de surveillance au capital de 9 824 748 € - RCS : 320 921 828 Paris - N° Agrément AMF : GP 97020 en date du 13 mars 1997 - N° TVA intracommunautaire : FR 47 320 921 828 - Code APE : 6430Z - Siège social : 21 boulevard Haussmann 75009 Paris | www.sienna-gestion.com

## CARACTÉRISTIQUES

Durée de placement : > 1 mois

Indicateur de risque (SRI) (1) :



Forme juridique : FCPE

Classification AMF : Fonds monétaire à valeur liquidative variable standard

Article SFDR (2) : 8

Code AMF : 990000202479

Devise : Euro

Indice de référence :  
100% ECB Euro Short-term Rate Capitalisé

Fréquence de valorisation : Quotidienne

Société de gestion : SIENNA GESTION

Gestionnaire : SIENNA GESTION

Valorisateur : CACEIS FUND ADMINISTRATION

Frais de gestion et autres frais administratifs et d'exploitation : 0,35%

Coûts de transaction : 0,00%

Affectation des résultats : Capitalisation

Principaux risques :

- Risque de perte en capital
- Risque de taux
- Risque de crédit
- Risque de durabilité
- Risque de contrepartie

(1) L'Indicateur synthétique de risque ou SRI (Synthetic Risk Indicator) est un indicateur du niveau de risque du produit combinant le risque de marché et le risque de crédit. Il est également disponible au sein du DIC PRIIPs. Le Règlement européen PRIIPs attribue à chaque produit un SRI unique de 1 à 7. Le niveau de risque faible ne signifie pas sans risque. Le capital investi n'est pas garanti : le fonds présente un risque de perte en capital.

(2) SFDR : Règlement 2019/2088 européen (Sustainable Finance Disclosure Regulation) sur la publication d'informations en matière de durabilité dans le secteur des services financiers. Il introduit de nouvelles obligations et normes communes de reporting pour les sociétés de gestion et les conseillers financiers afin de favoriser la transparence des produits financiers durables.

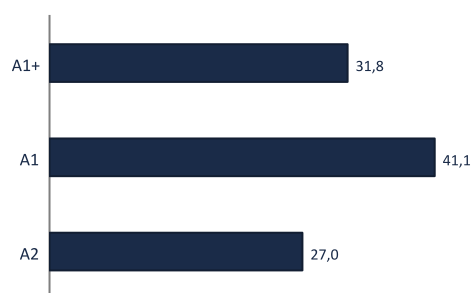
Article 8 : Produit financier qui promeut des caractéristiques environnementales et/ou sociales.

## PRINCIPALES LIGNES\*

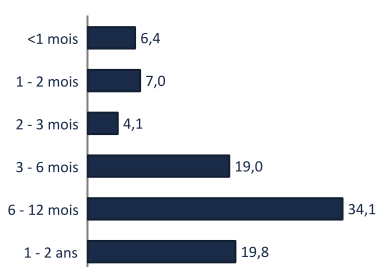
Valeurs	Poids	Pays	Produit / Maturité
DAT 30/06/25 KEREA € V ESTR OIS +0.1	4,85%	France	DAT 30/06/2025
FEDERAL SUPPORT MONETAIRE-A	4,20%	France	OPCVM COURT TERME
DAT 23/12/25 ZAXAP € V ESTR OIS +0.0	3,71%	France	DAT 23/12/2025
OSTRUM SRI MONEY PLUS IC	3,08%	France	OPCVM ACTIONS
NCP 26/08/25 TORDOMBK EUR V ESTR	1,89%	Canada	ECP 26/08/2025
NCP 28/05/25 STELLANTIS BK EUR V EST	1,48%	France	ECP 28/05/2025
NCP 13/11/25 78217 EUR V ESTR OIS +C	1,17%	Royaume-Uni	ECP 13/11/2025
LCFB FRN 02/27 EMTN	1,16%	Belgique	Obl. Taux Var. 05/02/2027
NCP 06/02/26 BNPP EUR V ESTR OIS +0.	1,16%	France	ECP 06/02/2026
WALLOO FRN 03/27 EMTN	1,11%	Belgique	Obl. Taux Var. 05/03/2027

## ANALYSE DU FONDS MAITRE - MONETAIRE

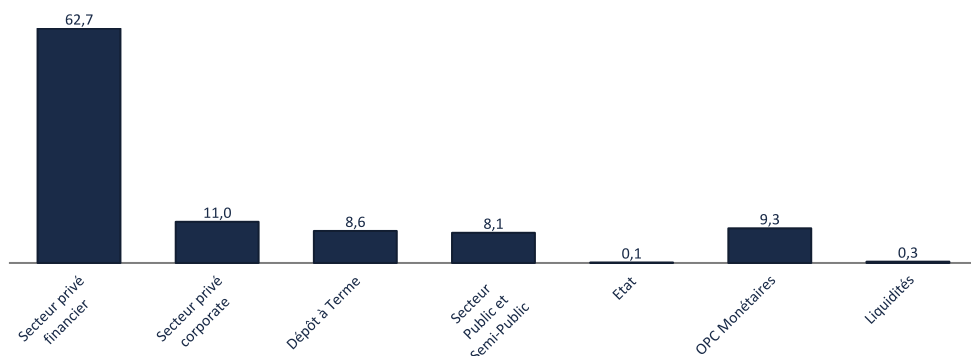
### Répartition par notation court terme hors OPC (en % de la poche)\*



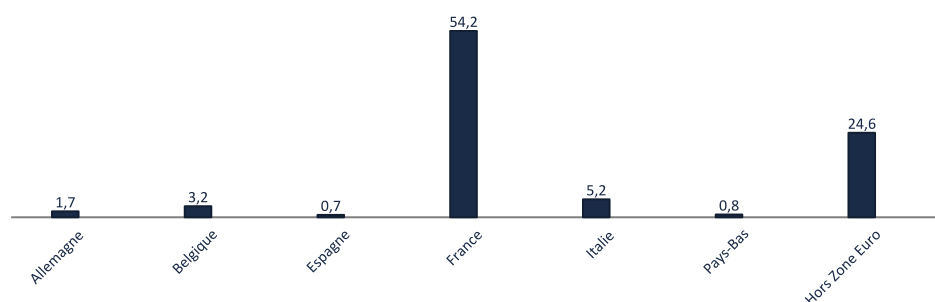
### Répartition par tranche de maturité hors OPC (en % d'actif)\*



### Répartition par type d'émetteur (en % d'actif)\*



### Répartition géographique hors OPC (en % d'actif)\*



\* Les données affichées sont celles du fonds maître.

## Economie et Marchés

Le début du mois de mars a été marqué par la mise en application effective de droits de douane par les États-Unis. Cette décision a instauré une incertitude durable, affectant la confiance des consommateurs. La Fed a opté pour le statu quo en maintenant ses taux inchangés, bien que ses prévisions de croissance aient été revues à la baisse et celles d'inflation à la hausse. Cet environnement a entraîné un recul des actifs américains, notamment le dollar (-3,2 %), le S&P 500 (-5,8 %). Ces sorties de capitaux ont profité à la Chine, qui intensifie sa course à l'intelligence artificielle, et à l'Europe, qui a annoncé un vaste plan de relance.

L'Europe, sous l'impulsion d'un programme budgétaire ambitieux, a mieux résisté. L'Allemagne a adopté un plan d'investissement de 500 milliards d'euros pour les infrastructures et une réforme du frein à l'endettement. La Commission européenne a également annoncé un plan de 800 milliards d'euros pour la défense. Ces mesures ont favorisé la hausse de l'euro (+4,3 % face au dollar) et une remontée des taux souverains allemands (+34 pb). Les marchés boursiers européens ont affiché une meilleure performance que les marchés américains, notamment le secteur de la défense (+7,6 %).

En Chine, la bourse a progressé légèrement, portée par les avancées en intelligence artificielle. Toutefois, les investisseurs restent prudents dans l'attente de mesures gouvernementales.

## Le mot du gérant

Alors que les dernières annonces côté européen (Plans d'investissements massifs dans le domaine de la défense et des infrastructures) ont été dans un 1er temps haussières sur les taux, le marché au final se sera focalisé sur les conséquences potentiellement négatives des positions erratiques et de plus en plus agressives de la maison blanche. Le taux de swap 1 an a baissé de 2,13% à 2.01%. Nous pensons que la BCE baissera ses taux de 0.25% le 17/04 et potentiellement encore une fois courant l'été ce qui amènera l'ESTER sur un niveau proche de 1,90. Les spreads sont restés quasiment inchangés par rapport à ceux du mois précédent (+0,01%). Le marché du crédit reste très stable sur la partie courte de la courbe. Opérations représentatives : Orange 03/26 ESTER+0.25%, Saint Gobain 06/25 2,30%. Les liquidités sont investies sur des DAT puttable ainsi que sur des OPC.

## Avertissement

Ce document est une communication publicitaire qui ne contient aucune information d'ordre contractuel. Aucune souscription dans les OPC gérés par la société de gestion SIENNA GESTION ne saurait se faire sur la base des seules informations figurant sur ce document. La souscription dans les OPC décrits doit se faire selon les dispositions légales et réglementaires en vigueur. Toute personne envisageant une souscription doit notamment prendre connaissance du ou des DIC et du Règlement du ou des OPC, disponibles sur le site [www.sienna-gestion.com](http://www.sienna-gestion.com). En conséquence, SIENNA GESTION ne saurait être tenue responsable de toute décision d'investissement réalisée sur la seule base de cette présentation. Les performances passées ne préjugent pas des performances futures et ne sont pas constantes dans le temps. Le document ne constitue en aucun cas une offre ou une sollicitation en vue de la fourniture de services de conseils en investissement ou de la vente d'instruments financiers. SIENNA GESTION s'efforce d'assurer l'exactitude des informations communiquées mais ne peut cependant en garantir l'exhaustivité et décline toute responsabilité en cas d'omission, ou d'erreur dans ces informations. La source des données du présent document est SIENNA GESTION. La date des données du présent document est celle indiquée en tête du document sauf mention contraire.