

## Comprendre vos placements financiers

Vos placements epartim peuvent être investis à travers 3 uniques supports. C'est simple ! epartim souhaite en effet faciliter vos choix de placement en s'adaptant tout simplement à vos propres souhaits et contraintes.

### EPARTIM Prudent

Le portefeuille est placé sur des investissements monétaires et obligataires. Il est recommandé pour une **durée de deux ans minimums** et a un objectif de performance équivalente à celui du marché monétaire (indice €STR) + 0,35%. Pas d'investissement en actions ni de risque de change.

### EPARTIM Équilibré

Le portefeuille est placé sur des investissements monétaires, obligataires et en actions. C'est un fonds qui investit également dans des titres solidaires et dans des PME françaises. Recommandé pour une **durée de 4 ans au minimum**, il a un objectif de performance équivalente à celui du marché monétaire (indice €STR) + 2.4%.

### EPARTIM Dynamique

Le fonds est placé principalement sur des actions mais également obligations ou monétaire. Le gérant peut faire sensiblement varier l'exposition actions. C'est un fonds qui investit également dans des titres solidaires et dans des PME françaises. Recommandé pour une **durée de 5 ans au minimum**, il a un objectif de performance équivalent à celui du marché monétaire (indice €STR) + 5.4 %.

Sur le PER COL, une grille d'allocation vous permet d'allouer automatiquement entre ces 3 possibilités ; vous êtes alors investi selon une combinaison entre les solutions d'investissement en fonction de votre âge.

Nous vous recommandons de consulter le site internet [www.epartim.fr](http://www.epartim.fr) pour avoir accès à plus d'informations, notamment aux DIC PRIIPS (la 'carte d'identité') et prospectus de chaque compartiment.

**Evolution** Si votre dispositif comprend un PER COL, vous pouvez réaliser des versements à titre personnel via l'appli ou le site. **Ils seront déduits de votre revenu imposable.**

## Contexte de marché

Le 4e trimestre a été marqué par la victoire de Donald Trump à l'élection présidentielle américaine. Ce succès a redonné un élan aux indices boursiers américains en fin d'année, tout en pesant sur les marchés obligataires mondiaux. En effet les potentielles mesures du nouveau président devraient soutenir la croissance américaine mais également l'inflation. La résilience de l'économie américaine demeure d'actualité, soutenue par une consommation toujours solide.

En Europe, dans un contexte de faible croissance pour la zone euro et d'un recul de l'inflation, la BCE a maintenu sa politique accommodante en poursuivant sa baisse des taux. L'industrie européenne a traversé une année difficile. Les services s'en sortent mieux, les Jeux olympiques ont d'ailleurs permis à la France d'afficher une croissance légèrement supérieure à la moyenne de la zone. Bien que les prévisions de croissance pour 2025 et 2026 soient en hausse, elles restent modestes, en raison du ralentissement économique récent. Par ailleurs, l'arrivée de Trump et le contexte politique complexe dans plusieurs pays européens pourraient continuer à exercer une forte influence sur les marchés en 2025.

Retrouver le reporting trimestriel en vidéo



## EPARTIM Prudent

### Performances<sup>(1)</sup>

<sup>(1)</sup> Source : Quantalys.

	2024	2023	2022	2021
	3,27%	2,6%	-0,83%	0,57%

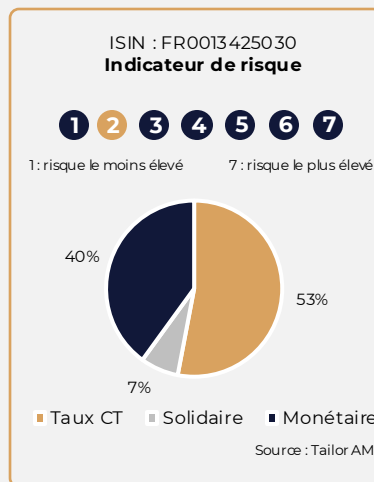
### Etude du risque

<b>Performance 1 an</b> / Risque 1 an (volatilité)	+3,04% / +0,41%
<b>Performance 3 ans</b> / Risque 3 ans (volatilité)	+4,96% / +0,50%

EPARTIM Prudent E affiche une performance de +0,60% sur le dernier trimestre. Ce résultat s'explique par le positionnement défensif du fonds, qui reste majoritairement exposé à des titres monétaires et obligataires de court terme.

Cette stratégie a permis de générer un rendement satisfaisant, en ligne avec les performances des marchés monétaires. Nos gérants ont profité du rebond des taux observé en novembre pour ajuster la sensibilité du portefeuille de 1,4 à 2,2.

Le fonds maintient également sa dimension solidaire grâce à ses investissements dans France Active, renforçant son engagement social et responsable.



## EPARTIM Équilibré

### Performances<sup>(1)</sup>

<sup>(1)</sup> Source : Quantalys.

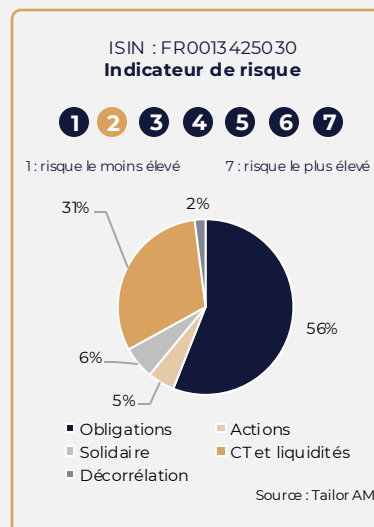
	2024	2023	2022	2021
	3,52%	4,89%	-7,44%	3,39%

### Etude du risque

<b>Performance 1 an</b> / Risque 1 an (volatilité)	+3,52% / +1,22%
<b>Performance 3 ans</b> / Risque 3 ans (volatilité)	0,17% / +2,95%

EPARTIM Équilibré E réalise une performance de +0,75% au dernier trimestre de l'année. Cette performance reste satisfaisante dans un contexte de hausse des taux. En effet avec une durée de 2,76 ans, le portefeuille est assez sensible aux mouvements de taux. Les gérants ont renforcé l'exposition aux actions de 12,5% à 26,2% en profitant des phases de repli. Ils ont de ce fait augmenté l'allocation aux marchés européens qui bénéficient de valorisations attractives.

Le fonds conserve par ailleurs sa vocation solidaire grâce à son investissement dans France Active, témoignant de son engagement en faveur de l'économie sociale et responsable.



## EPARTIM Dynamique

### Performances<sup>(1)</sup>

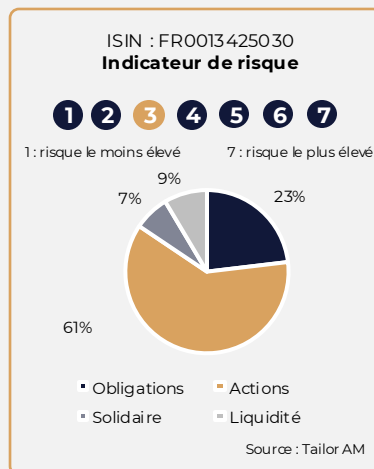
<sup>(1)</sup> Source : Quantalys.

	2024	2023	2022	2021
	6,14%	7,02%	-11,67%	12,33%

### Etude du risque

<b>Performance 1 an</b> / Risque 1 an (volatilité)	+6,14% / +6,96%
<b>Performance 3 ans</b> / Risque 3 ans (volatilité)	+0,11% / +8,18%

EPARTIM Dynamique E affiche une performance de +1,15% au dernier trimestre 2024. Cette progression résulte principalement des bonnes performances des actions américaines, qui représentent 39% de l'exposition actions. Toutefois, elle a été partiellement atténuée par les performances mitigées des marchés européens et le rebond des rendements obligataires après l'élection de Donald Trump. L'exposition actions est restée globalement stable à 70%. Sur la partie obligataire, la sensibilité a été augmentée en réponse à la hausse des rendements et en anticipation de nouvelles baisses de taux par la BCE en 2025. A l'instar des 2 autres fonds, EPARTIM Dynamique est également investi sur des placements solidaires via la foncière Habitat et Humanisme.



*Cette communication a été réalisée dans un but d'information uniquement, ne présente aucune valeur contractuelle et ne constitue pas une recommandation personnalisée d'investissement. Elle a un caractère strictement informatif et ne peut être reproduite, publiée et diffusée partiellement ou intégralement à destination de tout tiers sans l'accord préalable de GO EPARGNE ENTREPRISE dont la dénomination commerciale est EPARTIM. La responsabilité de GO EPARGNE ENTREPRISE dont la dénomination commerciale est EPARTIM ne saurait être engagée à quelque titre que ce soit, en raison des informations contenues dans cette communication. Du fait de leur simplification, les informations contenues dans cette communication sont partielles et elles sont susceptibles d'être modifiées à tout moment et sans préavis. Cette présentation ne constitue pas un conseil en investissement.*

GO EPARGNE ENTREPRISE dont la dénomination commerciale est EPARTIM 23 rue royale - 75008 Paris 1 [www.epartim.fr](http://www.epartim.fr) - SAS au capital social de 45 000€ immatriculée au RCS de Nanterre sous le n°853 182 335 - Inscrite en qualité de Courtier en assurance - Conseiller en investissements financiers à l'ORIAS sous le n°19007166 (site internet : [www.orias.fr](http://www.orias.fr)) et adhérente des associations professionnelles CNCGP et ENDYA.