

Comprendre vos placements financiers

Vos placements epartim peuvent être investis à travers 3 uniques supports. C'est simple ! epartim souhaite en effet faciliter vos choix de placement en s'adaptant tout simplement à vos propres souhaits et contraintes.

epartim Prudent

Le portefeuille est placé sur des investissements monétaires et obligataires. Il est recommandé pour une **durée de deux ans minimums** et a un objectif de performance équivalente à celui du marché monétaire (indice €STR) + 0,35%. Pas d'investissement en actions ni de risque de change.

epartim Équilibré

Le portefeuille est placé sur des investissements monétaires, obligataires et en actions. C'est un fonds qui investit également dans des titres solidaires et dans des PME françaises. Recommandé pour une **durée de 4 ans au minimum**, il a un objectif de performance équivalente à celui du marché monétaire (indice €STR) + 2.4%.

epartim Dynamique

Le fonds est placé principalement sur des actions mais également obligations ou monétaire. Le gérant peut faire sensiblement varier l'exposition actions. C'est un fonds qui investit également dans des titres solidaires et dans des PME françaises. Recommandé pour une **durée de 5 ans au minimum**, il a un objectif de performance équivalent à celui du marché monétaire (indice €STR) + 5.4 %.

Sur le PER COL, une grille d'allocation vous permet d'allouer automatiquement entre ces 3 possibilités ; vous êtes alors investi selon une combinaison entre les solutions d'investissement en fonction de votre âge.

Nous vous recommandons de consulter le site internet www.epartim.fr pour avoir accès à plus d'informations, notamment aux DIC PRIIPS (la 'carte d'identité') et prospectus de chaque compartiment.

Evolution Si votre dispositif comprend un PER COL, vous pouvez réaliser des versements à titre personnel via l'appli ou le site. **Ils seront déduits de votre revenu imposable.**

Contexte de marché

Dans un contexte de ralentissement de la croissance et de l'inflation, les anticipations de marché se sont ajustées pour inclure de nouvelles baisses de taux de la FED et de la BCE. Aux Etats-Unis, si le marché de l'emploi commence à montrer quelques signes de faiblesse, il reste globalement solide permettant un maintien de la consommation. L'économie américaine reste ainsi résiliente, la Fed décide tout de même d'entamer son assouplissement monétaire par une baisse de taux de 50 points de base. En Europe la croissance économique reste très modeste. L'industrie, notamment en Allemagne, continue de souffrir de la faiblesse de la demande mondiale. Le seul secteur d'activité à tirer son épingle du jeu est celui des services, en grande partie grâce à la France influencée par les JO. Cet élan pourrait cependant souffrir d'un contexte politique compliqué.

Retrouver le reporting trimestriel en vidéo

Cliquez ici



epartim Prudent

Performances⁽¹⁾

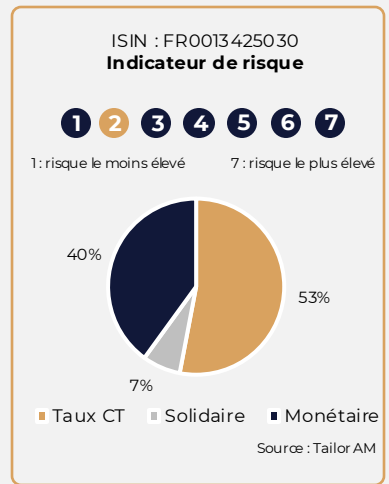
⁽¹⁾ Source : Quantalys.

	2024	2023	2022	2021
	2,66%	2,5%	-1%	0,4%

Etude du risque

Performance 1 an / Risque 1 an (volatilité)	+2,91% / +0,1%
Performance 3 ans / Risque 3 ans (volatilité)	+2,58% / +0,4%

epartim prudent enregistre une performance de +1,01% sur le T3, en ligne avec le marché monétaire. Le positionnement du fonds reste en effet très défensif, essentiellement investi sur des obligations de court terme. Ces dernières bénéficient toujours d'un rendement satisfaisant tout en ayant une faible sensibilité aux taux (peu de volatilité donc, en lien avec l'objectif du compartiment). Le fonds conserve sa dimension solidaire étant investi dans France Active.



epartim Équilibré

Performances⁽¹⁾

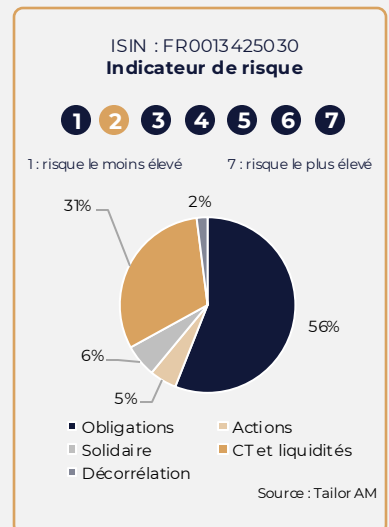
⁽¹⁾ Source : Quantalys.

	2024	2023	2022	2021
	2,75%	4,3%	-8%	2,8%

Etude du risque

Performance 1 an / Risque 1 an (volatilité)	+3,81% / +2,2%
Performance 3 ans / Risque 3 ans (volatilité)	-0,63% / +3,2%

Les principales banques centrales ayant entamé leur cycle de baisse de taux, on assiste sur le T3 à une forte détente des taux souverains. Ce mouvement soutient la poche obligataire d'epartim équilibré, investie en obligations d'entreprises avec une maturité moyenne de 2,4 ans. Le fonds réalise ainsi une performance de +1,74% sur le trimestre. Nous renforçons très progressivement la poche actions, actuellement à 12,5%, en profitant des phases de repli cet été. Le fonds est également solidaire et investi dans France Active.



epartim Dynamique

Performances⁽¹⁾

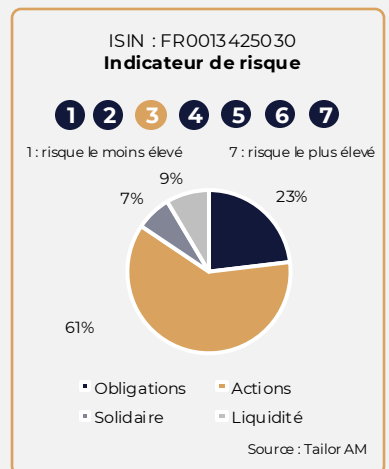
⁽¹⁾ Source : Quantalys.

	2024	2023	2022	2021
	4,94%	6,4%	-12,2%	11,7%

Etude du risque

Performance 1 an / Risque 1 an (volatilité)	+7,67% / +7%
Performance 3 ans / Risque 3 ans (volatilité)	+4,49% / +7,7%

epartim dynamique enregistre une performance de +1,74% sur le trimestre. Si les actions clôturent le trimestre en territoire positif, l'environnement a été particulièrement volatil (résultats mitigés, incertitudes politiques, sujet sur le yen carry trade début août). Nous profitons ainsi des phases de repli pour renforcer l'exposition du fonds de 63 à 70%. La poche obligataire contribue également positivement dans un contexte de forte détente des taux souverains. A l'instar des 2 autres fonds, epartim dynamique est également investi sur des placements solidaires via la foncière Habitat et Humanisme.



Cette communication a été réalisée dans un but d'information uniquement, ne présente aucune valeur contractuelle et ne constitue pas une recommandation personnalisée d'investissement. Elle a un caractère strictement informatif et ne peut être reproduite, publiée et diffusée partiellement ou intégralement à destination de tout tiers sans l'accord préalable de GO EPARGNE ENTREPRISE dont la dénomination commerciale est EPARTIM. La responsabilité de GO EPARGNE ENTREPRISE dont la dénomination commerciale est EPARTIM ne saurait être engagée à quelque titre que ce soit, en raison des informations contenues dans cette communication. Du fait de leur simplification, les informations contenues dans cette communication sont partielles et elles sont susceptibles d'être modifiées à tout moment et sans préavis. Cette présentation ne constitue pas un conseil en investissement.

GO EPARGNE ENTREPRISE dont la dénomination commerciale est EPARTIM 23 rue royale - 75008 Paris | www.epartim.fr - SAS au capital social de 45 000€ immatriculée au RCS de Nanterre sous le n°853 182 335 - Inscrite en qualité de Courtier en assurance - Conseiller en investissements financiers à l'ORIAS sous le n°19007166 (site internet : www.orias.fr) et adhérente des associations professionnelles CNCGP et ENDYA.