

### COMPRENDRE VOS PLACEMENTS FINANCIERS

Vos placements GO! peuvent être investis à travers 3 uniques supports. C'est simple ! GO Epargne entreprise souhaite en effet faciliter vos choix de placement en s'adaptant tout simplement à vos propres souhaits et contraintes.

#### GO ! COURT TERME

Le portefeuille est placé sur des investissements monétaires et obligataires. Il est recommandé pour une **durée de deux ans minimums** et a un objectif de performance équivalente à celui du marché monétaire (indice €STR) + 0,35%. Pas d'investissement en actions ni de risque de change.

#### GO ! MOYEN TERME

Le portefeuille est placé sur des investissements monétaires, obligataires et en actions. C'est un fonds qui investit également dans des titres solidaires et dans des PME françaises. Recommandé pour une **durée de 4 ans au minimum**, il a un objectif de performance équivalente à celui du marché monétaire (indice €STR) + 2.4%.

#### GO ! LONG TERME

Le fonds est placé principalement sur des actions mais également obligations ou monétaire. Le gérant peut faire sensiblement varier l'exposition actions. C'est un fonds qui investit également dans des titres solidaires et dans des PME françaises. Recommandé pour une **durée de 5 ans au minimum**, il a un objectif de performance équivalent à celui du marché monétaire (indice €STR) + 5.4 %.

Sur le PER COL, une grille d'allocation vous permet d'allouer automatiquement entre ces 3 possibilités ; vous êtes alors investi selon une combinaison entre les solutions d'investissement en fonction de votre âge.

Nous vous recommandons de consulter le site internet [www.go-ee.com](http://www.go-ee.com) pour avoir accès à plus d'informations, notamment aux DIC PRIIPS (la 'carte d'identité') et prospectus de chaque compartiment (GO CT, MT ou LT).

**Evolution** Si votre dispositif comprend un PER COL, vous pouvez réaliser des versements à titre personnel via l'appli ou le site. **Ils seront déduits de votre revenu imposable.**

### CONTEXTE DE MARCHÉ

La désinflation se poursuit sur le premier trimestre 2024, à un rythme cependant moins élevé que prévu compte tenu de l'augmentation des salaires en Europe et aux Etats-Unis. La croissance économique reste dynamique aux États-Unis permettant une poursuite de la croissance bénéficiaire des entreprises. L'économie européenne apparaît moins solide mais les perspectives se redressent doucement. Dans ce contexte les marchés anticipent à fin mars 3 baisses de taux sur l'année de chaque côté de l'Atlantique. Le scénario est idéal pour les actions : une croissance résiliente et la perspective d'un assouplissement monétaire. Ainsi, les principaux indices des pays développés ont en moyenne tous performé à la hausse avec un CAC 40 à + 8,4% depuis janvier et un S&P 500 en croissance de + 8,8% également. Les principales incertitudes portent sur les conflits géopolitiques au Moyen-Orient et les prochaines élections américaines en novembre 2024.

Retrouver le reporting trimestriel en vidéo



## GO ! COURT TERME

### Performances<sup>(1)</sup>

<sup>(1)</sup> Source : Quantalys.

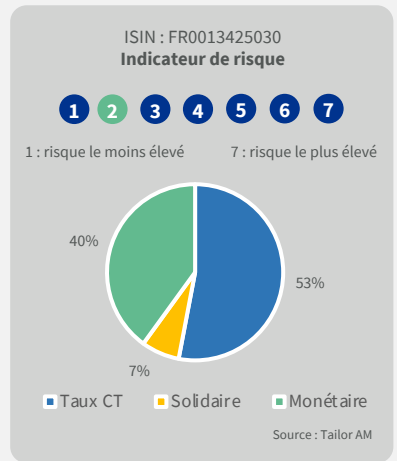
	2024	2023	2022	2021
	0,8%	2,5%	-1%	0,4%

### Etude du risque

<b>Performance 1 an</b> / Risque 1 an (volatilité)	+2,91% / +0,1%
<b>Performance 3 ans</b> / Risque 3 ans (volatilité)	+2,58% / +0,4%

Go Court Terme réalise un début d'année 2024 cohérent avec les rendements des fonds monétaires. Sur ce premier trimestre, le portefeuille reste positionné principalement sur des obligations short duration et du monétaire. En effet, les anticipations du marché concernant les futures baisses de taux nous ont semblé trop optimistes étant donnée la solidité du marché de l'emploi (qui continuera d'entretenir les pressions inflationnistes). Le taux de rendement annualisé des obligations du fonds est aujourd'hui de 3,8% et permet d'envisager une performance 2024 dans la continuité de celle de 2023.

Le fonds est solidaire, investi dans France Active, le mouvement des entrepreneurs engagés.



## GO ! MOYEN TERME

### Performances<sup>(1)</sup>

<sup>(1)</sup> Source : Quantalys.

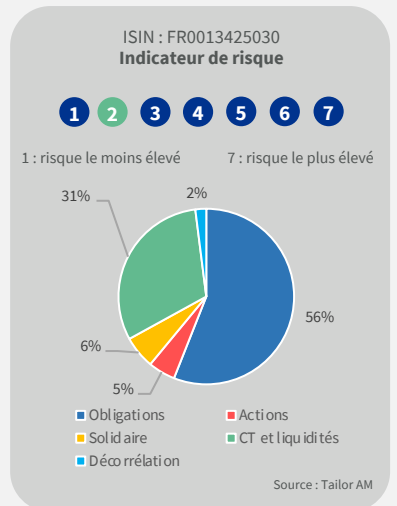
	2024	2023	2022	2021
	0,5%	4,3%	-8%	2,8%

### Etude du risque

<b>Performance 1 an</b> / Risque 1 an (volatilité)	+3,81% / +2,2%
<b>Performance 3 ans</b> / Risque 3 ans (volatilité)	-0,63% / +3,2%

Le premier trimestre de l'année a été très timide pour Go Moyen Terme. La quasi-totalité de la performance du fonds s'est faite sur le mois de mars grâce à la détente des taux. Son rendement est relativement cohérent avec le marché des fonds Investment Grade (obligations de haute qualité). La perspective d'une baisse de taux en 2024 devrait favoriser la performance des obligations et donc contribuer à dynamiser votre fonds Moyen Terme. Le taux de rendement annualisé de la poche obligataire du fonds est de 4,5% à fin mars, ce qui permet d'aller chercher de la performance avec un risque moins important que sur les actions. La part de liquidité reste importante afin de profiter des taux monétaires qui sont toujours élevés.

Le fonds est également solidaire et investi dans France Active.



## GO ! LONG TERME

### Performances<sup>(1)</sup>

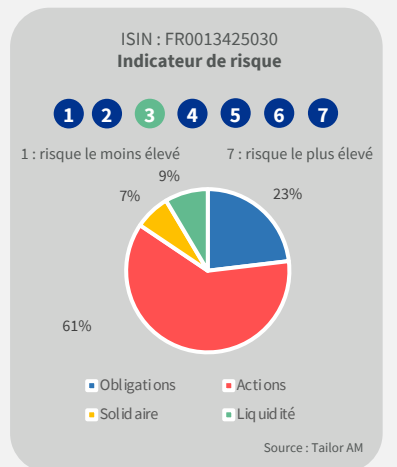
<sup>(1)</sup> Source : Quantalys.

	2024	2023	2022	2021
	3,9%	6,4%	-12,2%	11,7%

### Etude du risque

<b>Performance 1 an</b> / Risque 1 an (volatilité)	+7,67% / +7%
<b>Performance 3 ans</b> / Risque 3 ans (volatilité)	+4,49% / +7,7%

Go Long Terme a profité sur ce premier trimestre de la hausse des marchés actions. L'exposition actions du fonds a légèrement augmenté pour atteindre les 61%. Un rendement intéressant toutefois freiné par la poche PEA-PME du fonds, le marché PEA-PME étant négatif ou tout juste à l'équilibre sur ce premier trimestre. Les bons rendements du monétaire permettent au fonds de continuer à limiter le risque tout en recherchant de la performance. A l'instar des 2 autres fonds, Go Long Terme est également investi sur des placements solidaires via la foncière Habitat et Humanisme.



Les performances passées ne sont pas un indicateur fiable des performances futures et ne sont pas constantes dans le temps. Le produit présente un risque de perte en capital. Toutes les données présentées dans ce rapport ont été générées par une base de données externe, Quantalys. La gestion de la SICAV est réalisée par la société de gestion TAILOR AM. Les informations contenues dans ce document sont remises uniquement à titre d'information et ne sauraient constituer une information contractuelle ou légale. Ce document a pour but de vous informer de manière simplifiée sur les caractéristiques du fonds et de vous permettre d'apprécier le contexte de marché dans lequel chaque compartiment de la SICAV GO a été géré. Les performances et réalisations passées ne constituent en rien une garantie pour les performances futures. TAILOR AM SAS immatriculée au RCS de Paris sous le num 344 965 900, au capital social de 3 276 120 €, ayant son siège social au 23, rue Royale 75008 Paris - Tél : 01 58 18 38 10. Société de Gestion de Portefeuilles agréée par l'Autorité des Marchés Financiers sous le numéro G.P.90031,